

# DĚJINY UMĚNÍ

DUM0D11C0T02

## DIDAKTICKÝ TEST

Maximální bodové hodnocení: 95 bodů  
Hranice úspěšnosti: 33 %

### 1 Základní informace k zadání zkoušky

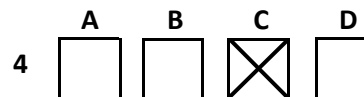
- Didaktický test obsahuje 47 úloh.
- Časový limit pro řešení didaktického testu je uveden na záznamovém archu.
- Povolené pomůcky: pouze psací potřeby.
- U každé úlohy je uveden maximální počet bodů.
- U všech úloh/podúloh je právě jedna odpověď správná.
- Za nesprávnou nebo neuvedenou odpověď se body neodečítají.
- Odpovědi pište do záznamového archu.
- Poznámky si můžete dělat do testového sešitu, nebudou však předmětem hodnocení.
- Nejednoznačný nebo nečitelný zápis odpovědi bude považován za chybné řešení.

### 2 Pravidla správného zápisu odpovědí

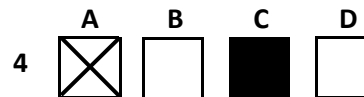
- Odpovědi zaznamenávejte modrou nebo černou propisovací tužkou, která píše dostatečně silně a nepřerušovaně.
- Hodnoceny budou pouze odpovědi uvedené v záznamovém archu.

### 2.1 Pokyny k uzavřeným úlohám

- Odpověď, kterou považujete za správnou, zřetelně zakřížkujte v příslušném bílém poli záznamového archu, a to přesně z rohu do rohu dle obrázku.



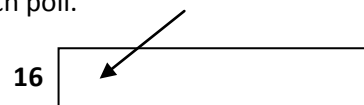
- Pokud budete chtít následně zvolit jinou odpověď, zabarvíte pečlivě původně zakřížkované pole a zvolenou odpověď vyznačíte křížkem do nového pole.



- Jakýkoli jiný způsob záznamu odpovědí a jejich oprav bude považován za nesprávnou odpověď.
- Pokud zakřížkujete více než jedno pole, bude vaše odpověď považována za nesprávnou.

### 2.2 Pokyny k otevřeným úlohám

- Odpovědi pište čitelně do vyznačených bílých polí.



- Povoleno je psací i tiskací písmo a číslice.
- Při psaní odpovědí rozlišujte velká a malá písmena.
- Pokud budete chtít následně zvolit jinou odpověď, pak původní odpověď přeškrtněte a novou odpověď запиšte do stejného pole. Vaše odpověď nesmí přesáhnout hranice vyznačeného pole.

**Testový sešit neotvírejte, počkejte na pokyn!**

### VÝCHOZÍ OBRÁZEK K ÚLOZE 1



(Vzhledem k povaze úlohy není zdroj výchozího obrázku uveden.)

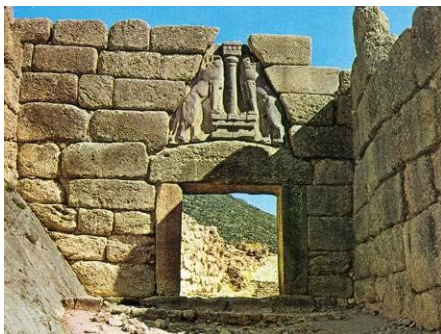
**1** Která z následujících staveb je na výchozím obrázku?

**2 body**

- A) menhir
- B) monolit
- C) dolmen
- D) kromlech

---

### VÝCHOZÍ OBRÁZEK K ÚLOZE 2



(Vzhledem k povaze úlohy není zdroj výchozího obrázku uveden.)

**2** Ve které z následujících lokalit se nachází stavba na výchozím obrázku?

**2 body**

- A) Egypt
- B) Sparta
- C) Babylon
- D) Mykény

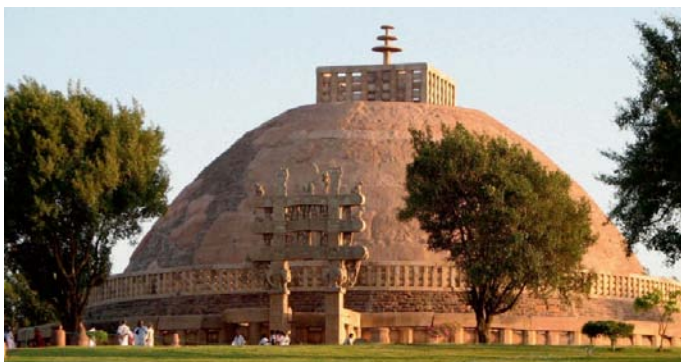
### VÝCHOZÍ OBRÁZEK K ÚLOHÁM 3-4



(Vzhledem k povaze úloh není zdroj výchozího obrázku uveden.)

- 3**      **Který z následujících předmětů držel Doryforos v levé ruce?** **2 body**
- A) luk
  - B) štít
  - C) meč
  - D) kopí
- 4**      **Který z následujících umělců je autorem sochy na výchozím obrázku?** **2 body**
- A) Myrón
  - B) Feidiás
  - C) Skopás
  - D) Polykleitos

## VÝCHOZÍ OBRÁZEK K ÚLOZE 5



(Vzhledem k povaze úlohy není zdroj výchozího obrázku uveden.)

5 Jak se nazývá stavba na výchozím obrázku?

2 body

- A) stúpa
- B) zikkurat
- C) citadela
- D) mastaba

6 Jeden z následujících obrazů má jiný námět než zbývající tři obrazy. Který?

2 body



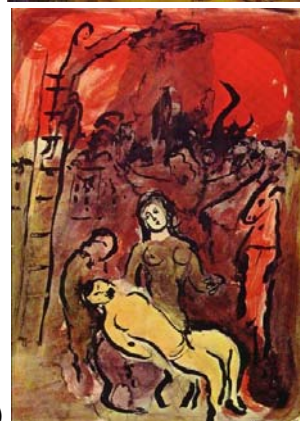
A)



B)



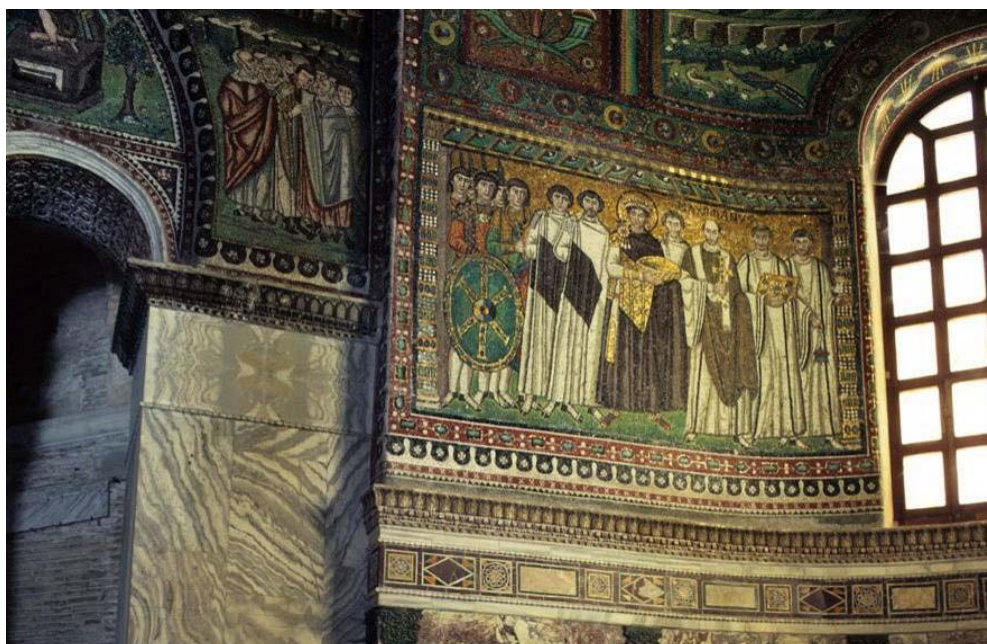
C)



D)

(Vzhledem k povaze úlohy nejsou zdroje výchozích obrazů uvedeny.)

VÝCHOZÍ OBRÁZEK K ÚLOZE 7



2 body

7 Ke které z následujících staveb patří interiér na výchozím obrázku?



(Vzhledem k povaze úlohy nejsou zdroje výchozích obrázků uvedeny.)

## VÝCHOZÍ OBRÁZEK K ÚLOZE 8



(Vzhledem k povaze úlohy není zdroj výchozího obrázku uveden.)

- 8** Na výchozím obrázku je zachycen jeden z charakteristických raně křesťanských symbolů. Napište název vyobrazeného symbolu: **2 body**
- 

## VÝCHOZÍ OBRÁZEK A TEXT K ÚLOZE 9



Během stěhování národů zde dočasně sídlili Vandalové, potom město dobyla Byzantská říše (544–571) a později Vizigóti (572). V té době město upadlo. Roku 711 ho dobyli Arabové a o pět let později se [...] stala hlavním městem islámského emirátu [...]

(Vzhledem k povaze úlohy není zdroj výchozího obrázku a textu uveden.)

- 9** Napište název španělského města, k němuž odkazují výchozí text a obrázek: **2 body**

## VÝCHOZÍ OBRAZ A TEXT K ÚLOZE 10



Na votivním obrazu Jana Očka z Vlašimi jsou zobrazeni Karel IV., Václav IV. a arcibiskup Jan Očko s madonou a zemskými patrony. Za klečícím Karlem IV. stojí sv. Zikmund, za arcibiskupem stojí sv. Vít. Ostatní světci jsou českého původu.

*(Vzhledem k povaze úlohy není zdroj výchozího obrazu a textu uveden.)*

10 Napište jméno osoby, která je označena šipkou:

2 body

## VÝCHOZÍ OBRÁZEK K ÚLOZE 11



*(Vzhledem k povaze úlohy není zdroj výchozího obrázku uveden.)*

11 Který z následujících architektonických prvků je zachycen na výchozím obrázku?

2 body

- A) fiála
- B) rozeta
- C) architráv
- D) baldachýn

## VÝCHOZÍ OBRÁZEK A TEXT K ÚLOHÁM 12–13



Stavba patří ke skvostům středověkého stavitelství. Je postavena v románském slohu s gotickými prvky. Značně utrpěla při obléhání Třebíče uherskými vojsky \*\*\*\*\* v roce 1468 a více než dvě století pak byla používána ke světským účelům. Po obnově, provedené stavitelem Františkem Maxmiliánem Kaňkou v letech 1725-1731, byla znovu využívána k sakrálním účelům a zasvěcena svatému Prokopu.

([www.trebic.cz](http://www.trebic.cz), upraveno)

**12 Která z následujících možností nejlépe vystihuje výchozí obrázek?**

**2 body**

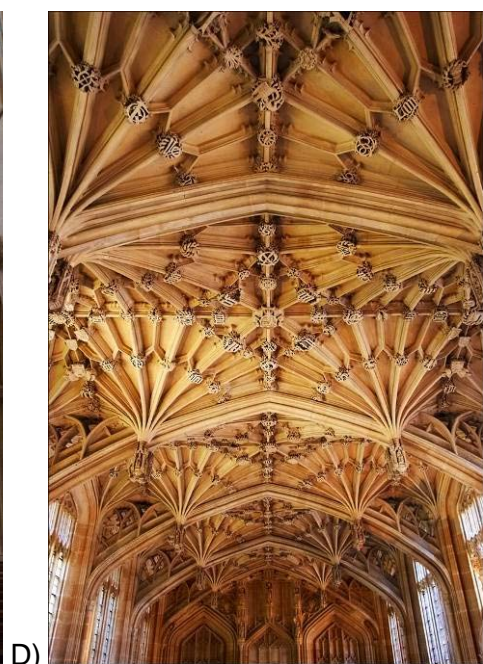
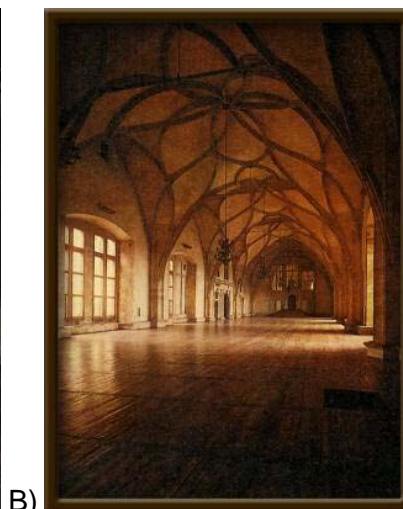
- A) rotunda
- B) bazilika
- C) citadela
- D) katedrála

**13 Která z následujících možností patří na vynechané místo (\*\*\*\*\*) ve výchozím textu?**

**2 body**

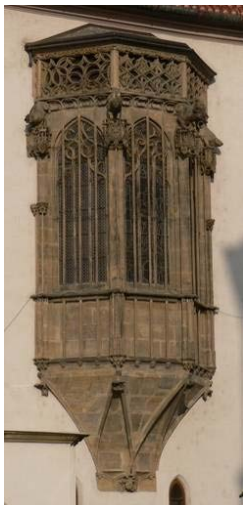
- A) Josefa II.
- B) Matyáše Korvína
- C) Františka Josefa I.
- D) Zikmunda Lucemburského

14 Která z následujících kleneb není gotická?



(Vzhledem k povaze úlohy nejsou zdroje výchozích obrázků uvedeny.)

## VÝCHOZÍ OBRÁZEK K ÚLOZE 15



(Vzhledem k povaze úlohy není zdroj výchozího obrázku uveden.)

**15 Který z následujících architektonických prvků je zachycen na výchozím obrázku?**

**2 body**

- A) arkýř
- B) portál
- C) galerie
- D) mezanin

---

## VÝCHOZÍ OBRAZ K ÚLOZE 16



(Vzhledem k povaze úlohy není zdroj výchozího obrazu uveden.)

**16 Ve které době byl nejspíše namalován výchozí obraz?**

**2 body**

- A) přelom 12. a 13. století
- B) konec 14. století
- C) polovina 17. století
- D) začátek 19. století

## VÝCHOZÍ OBRÁZEK K ÚLOHÁM 17–18



(Vzhledem k povaze úloh není zdroj výchozího obrázku uveden.)

- 17 Který z následujících termínů se užívá pro označení panoramatických pohledů na město zpracovaných s topografickou přesností? 2 body
- A) veduta
  - B) vanitas
  - C) sgrafito
  - D) koncha
- 18 Napište příjmení autora výchozího obrázku: 2 body
- 

## VÝCHOZÍ TEXT K ÚLOZE 19

Stavba se nachází nedaleko Pražského hradu a je ukázkou patrně slohově nejčistší renesanční stavby v Čechách. Nechal ji postavit císař a král Ferdinand I. v letech 1538–1563 jako výraz lásky ke své choti. Projekt pochází od P. della Stelly a postupně se ve vedení stavby vystřídali mj. G. Spatio, G. M. Aostalli del Pambio a B. Wohlmut, kteří přistavěli patro. Je to obdélníková jednopatrová budova s věncem arkád s iónskými sloupy kolem celého přízemí, pravoúhlými okny střídajícími se s nikami v patře a s měděnou střechou. Přízemí s obytnými místnostmi bylo obklopeno arkádovým ochozem [...]

([www.pruvodce.turistik.cz](http://www.pruvodce.turistik.cz), upraveno)

- 19 Napište název stavby, o níž se píše ve výchozím textu: 2 body

## VÝCHOZÍ OBRÁZEK K ÚLOHÁM 20–21



(Vzhledem k povaze úloh není zdroj výchozího obrázku uveden.)

**20 Který z následujících předmětů je na výchozím obrázku?**

**2 body**

- A) čajník
- B) slánka
- C) kroupka
- D) monstrance

**21 Které z následujících období je nejspíše reprezentováno předmětem na výchozím obrázku?**

**2 body**

- A) gotika
- B) secese
- C) klasicismus
- D) manýrismus

## VÝCHOZÍ OBRAZ K ÚLOHÁM 22–24



(Vzhledem k povaze úloh není zdroj výchozího obrazu uveden.)

**22 Pro kterou z následujících zemí je pojetí obrazu typické?**

**2 body**

- A) Rusko
- B) Anglie
- C) Turecko
- D) Nizozemí

**23 Pro kterou dobu je typické oblečení postav na výchozím obrazu?**

**2 body**

- A) 9. století
- B) 12. století
- C) 15. století
- D) 18. století

**24 Která z následujících postav je na výchozím obrazu zobrazena v modrém plášti?**

**2 body**

- A) svatá Anna
- B) Panna Marie
- C) svatá Kateřina
- D) Maří Magdalena

max. 3 body

25 Přiřaďte k jednotlivým stavbám (25.1-25.4) stát (A-F), na jehož území se daná stavba nachází:



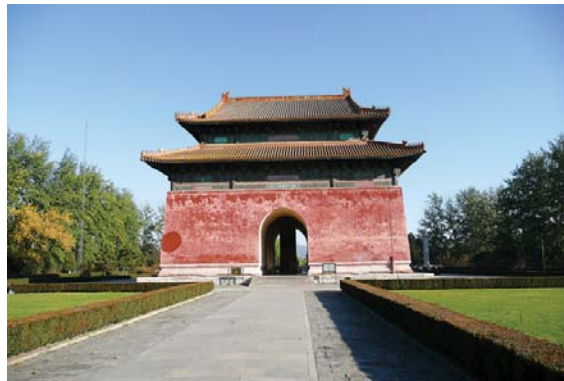
25.1



25.2



25.3



25.4

(Vzhledem k povaze úlohy nejsou zdroje výchozích obrázků uvedeny.)

- A) Čína
- B) Indie
- C) Izrael
- D) Egypt
- E) Rusko
- F) Turecko

25.1 \_\_\_\_\_  
25.2 \_\_\_\_\_  
25.3 \_\_\_\_\_  
25.4 \_\_\_\_\_

**VÝCHOZÍ OBRÁZEK K ÚLOHÁM 26–27**



*(Vzhledem k povaze úloh není zdroj výchozího obrázku uveden.)*

**26 Interiér na výchozím obrázku je:** **2 body**

- A) barokní
- B) klasicistní
- C) románský
- D) renesanční

**27 Který typ klenby se uplatňuje v interiéru na výchozím obrázku?** **2 body**

- A) valená
- B) křížová
- C) žebrová
- D) klášterní

## VÝCHOZÍ OBRAZ K ÚLOHÁM 28–29



(Vzhledem k povaze úloh není zdroj výchozího obrazu uveden.)

**28 Pro které z následujících období je typický námět na výchozím obrazu?**

**2 body**

- A) realismus po r. 1850
- B) romantismus 19. století
- C) klasicismus před rokem 1800
- D) symbolismus konce 19. století

**29 Výchozí obraz je součástí malířství:**

**2 body**

- A) ruského
- B) italského
- C) anglického
- D) francouzského

## VÝCHOZÍ OBRAZ K ÚLOHÁM 30–32



(Vzhledem k povaze úloh není zdroj výchozího obrazu uveden.)

**30 Pro který z následujících směrů je typické pojetí výchozího obrazu?**

**2 body**

- A) realismus
- B) klasicismus
- C) romantismus
- D) symbolismus

**31 Které z následujících měst je na pozadí výchozího obrazu?**

**2 body**

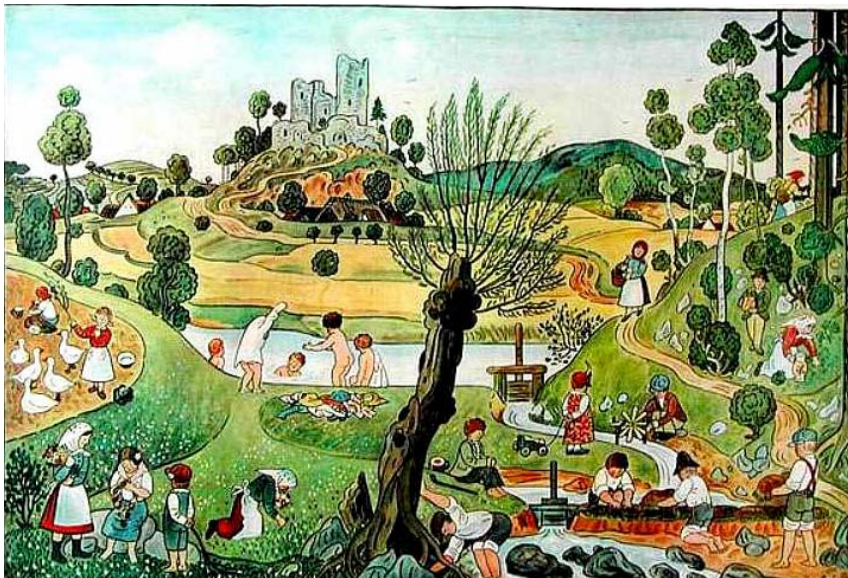
- A) Paříž
- B) Vídeň
- C) Madrid
- D) Londýn

**32 Který z následujících výrazů nejlépe vystihuje námět výchozího obrazu?**

**2 body**

- A) erotický
- B) alegorický
- C) náboženský
- D) mytologický

**VÝCHOZÍ OBRAZ K ÚLOZE 33**

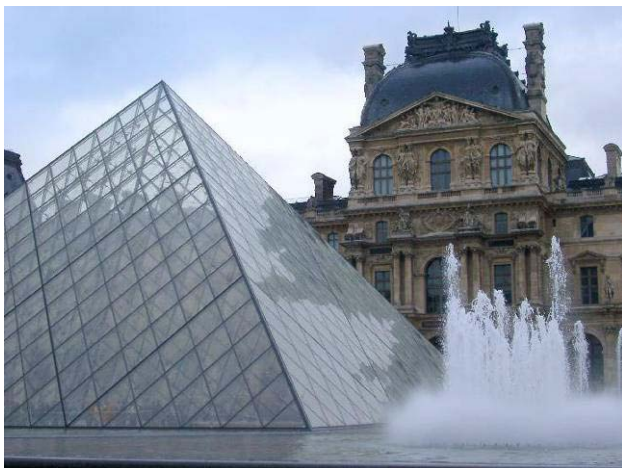


*(Vzhledem k povaze úlohy není zdroj výchozího obrazu uveden.)*

**33 Napište jméno a příjmení autora výchozího obrazu:**

**2 body**

**VÝCHOZÍ OBRÁZEK K ÚLOZE 34**



*(Vzhledem k povaze úlohy není zdroj výchozího obrázku uveden.)*

**34 Napište název města, v němž se nachází stavba na výchozím obrázku vpředu:**

**2 body**

### VÝCHOZÍ TEXT K ÚLOZE 35

V jednom sále se sešla díla několika umělců známých jen málokomu: díla Derainova, Matissova, Rouaultova, Vlaminckova...; díla těžko vysvětlitelná a tak hýřící barvami, že jejich soustředění dopadlo jako nějaká veselá provokace. Když do tohoto sálu vstoupil kritik Louis Vauxcelles, zvolal: „Donatello mezi šelmami!“ narážející na donatellovsky laděnou plastiku dítěte, kterou tu vystavil sochař Albert Marque.

*(J. Pijoan, Dějiny umění 9, upraveno)*

**2 body**

- 35** Výchozí text odkazuje ke vzniku pojmenování jednoho uměleckého směru. Napište název tohoto směru:

### VÝCHOZÍ OBRÁZEK K ÚLOHÁM 36–37



*(Vzhledem k povaze úloh není zdroj výchozího obrázku uveden.)*

**2 body**

- 36** Napište jednoslovný výraz užívaný pro techniku, kterou jsou zhotovena okna stavby na výchozím obrázku:

**2 body**

- 37** Kterému z následujících náboženství přísluší stavba na výchozím obrázku?

- A) islám
- B) taoismus
- C) křesťanství
- D) buddhismus

### VÝCHOZÍ OBRAZ K ÚLOZE 38



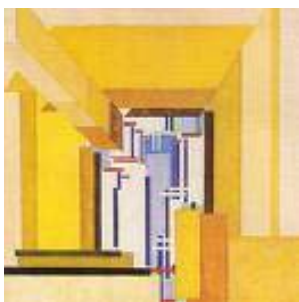
(Vzhledem k povaze úlohy není zdroj výchozího obrazu uveden.)

**38** Který z následujících směrů je reprezentován výchozím obrazem?

**2 body**

- A) pointilismus
- B) symbolismus
- C) expresionismus
- D) impresionismus

### VÝCHOZÍ OBRAZ K ÚLOZE 39



(Vzhledem k povaze úlohy není zdroj výchozího obrazu uveden.)

**39** Který z následujících umělců je autorem výchozího obrazu?

**2 body**

- A) Jan Zrzavý
- B) Alfons Mucha
- C) František Kupka
- D) Antonín Slavíček

2 body

40 Která z následujících staveb je dílem architekta Gaudího?



VÝCHOZÍ OBRAZ K ÚLOZE 41



(Vzhledem k povaze úlohy není zdroj výchozího obrazu uveden.)

2 body

41 Islandský malíř Erro namaloval roku 1967 obraz Dvojité křik. Ke kterému z následujících umělců výchozí obraz zjevně odkazuje?

- A) G. Klimt
- B) E. Munch
- C) K. Malevič
- D) M. Duchamp

**VÝCHOZÍ OBRÁZEK K ÚLOHÁM 42–43**



*(Vzhledem k povaze úloh není zdroj výchozího obrázku uveden.)*

**42 Který z následujících směrů je reprezentován předmětem na výchozím obrázku?**

**2 body**

- A) secese
- B) art deco
- C) postmodernismus
- D) dekonstruktivismus

**43 Z jakého materiálu je vyroben předmět na výchozím obrázku?**

**2 body**

- A) sklo
- B) dřevo
- C) textilie
- D) keramika

**VÝCHOZÍ OBRAZ K ÚLOHÁM 44–45**



*(Vzhledem k povaze úloh není zdroj výchozího obrazu uveden.)*

- 44**      **Která z následujících technik byla uplatněna při vzniku výchozího obrazu?** **2 body**
- A)      freska
  - B)      akvarel
  - C)      tempera
  - D)      olejomalba
- 
- 45**      **Ke které z následujících historických událostí odkazuje výchozí obraz?** **2 body**
- A)      říjnová revoluce v Rusku
  - B)      španělská občanská válka
  - C)      bombardování Pearl Harboru
  - D)      vyloďení spojenců v Normandii

## VÝCHOZÍ OBRAZ K ÚLOZE 46



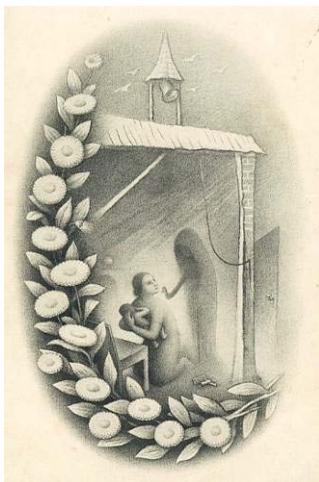
(Vzhledem k povaze úlohy není zdroj výchozího obrazu uveden.)

46 Který z následujících umělců je autorem výchozího obrazu?

2 body

- A) Jiří Kolář
- B) Kamil Lhoták
- C) Vladimír Boudník
- D) Adolf Hoffmeister

## VÝCHOZÍ ILUSTRACE K ÚLOZE 47



(Vzhledem k povaze úlohy není zdroj výchozí ilustrace uveden.)

47 Ke kterému z následujících děl se vztahuje výchozí ilustrace Jana Zrzavého?

2 body

- A) Kytice
- B) Kalibův zločin
- C) Zázračná madona
- D) Křest svatého Vladimíra

---

**ZKONTROLUJTE, ZDA JSTE DO ZÁZNAMOVÉHO ARCHU UVEDL/A VŠECHNY ODPOVĚDI.**

---