

# DĚJINY UMĚNÍ

DUM0D11C0T03

## DIDAKTICKÝ TEST

Maximální bodové hodnocení: 95 bodů  
Hranice úspěšnosti: 33 %

### 1 Základní informace k zadání zkoušky

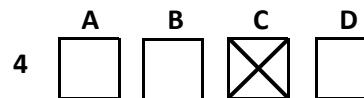
- Didaktický test obsahuje 47 úloh.
- Časový limit pro řešení didaktického testu je uveden na záznamovém archu.
- Povolené pomůcky: pouze psací potřeby.
- U každé úlohy je uveden maximální počet bodů.
- U všech úloh/podúloh je právě jedna odpověď správná.
- Za nesprávnou nebo neuvedenou odpověď se body neodečítají.
- Odpovědi pište do záznamového archu.
- Poznámky si můžete dělat do testového sešitu, nebudou však předmětem hodnocení.
- Nejednoznačný nebo nečitelný zápis odpovědi bude považován za chybné řešení.

### 2 Pravidla správného zápisu odpovědí

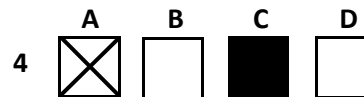
- Odpovědi zaznamenávejte modrou nebo černou propisovací tužkou, která píše dostatečně silně a nepřerušovaně.
- Hodnoceny budou pouze odpovědi uvedené v záznamovém archu.

### 2.1 Pokyny k uzavřeným úlohám

- Odpověď, kterou považujete za správnou, zřetelně zakřížkujte v příslušném bílém poli záznamového archu, a to přesně z rohu do rohu dle obrázku.



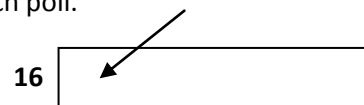
- Pokud budete chtít následně zvolit jinou odpověď, zabarvete pečlivě původně zakřížkované pole a zvolenou odpověď vyznačte křížkem do nového pole.



- Jakýkoli jiný způsob záznamu odpovědí a jejich oprav bude považován za nesprávnou odpověď.
- Pokud zakřížkujete více než jedno pole, bude vaše odpověď považována za nesprávnou.

### 2.2 Pokyny k otevřeným úlohám

- Odpovědi pište čitelně do vyznačených bílých polí.



- Povoleno je psací i tiskací písmo a číslice.
- Při psaní odpovědí rozlišujte velká a malá písmena.
- Pokud budete chtít následně zvolit jinou odpověď, pak původní odpověď přeškrtněte a novou odpověď запиšte do stejného pole. Vaše odpověď nesmí přesáhnout hranice vyznačeného pole.

**Testový sešit neotvírejte, počkejte na pokyn!**

## VÝCHOZÍ FOTOGRAFIE K ÚLOZE 1



([www.wikipedia.org](http://www.wikipedia.org))

2 body

- 1 Ve kterém z následujících prehistorických období byl vytvářen stejný typ sošek jako na výchozí fotografii?
- A) neolit
  - B) eneolit
  - C) paleolit
  - D) mezolit

## VÝCHOZÍ FOTOGRAFIE K ÚLOZE 2



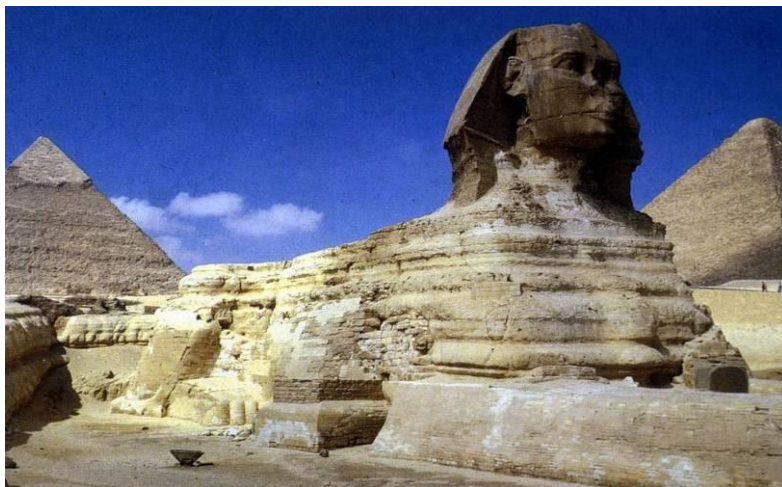
(Vzhledem k povaze úlohy není zdroj výchozí fotografie uveden.)

**2** Které z následujících umění reprezentuje výchozí fotografie?

**2 body**

- A) fénické
- B) minojské
- C) kykladské
- D) mykénské

## VÝCHOZÍ FOTOGRAFIE K ÚLOZE 3



(Vzhledem k povaze úlohy není zdroj výchozí fotografie uveden.)

**3** Které z následujících zvířat bylo spojováno se sfingou zobrazenou na výchozí fotografii?

**2 body**

- A) lev
- B) pes
- C) orel
- D) kočka

#### VÝCHOZÍ FOTOGRAFIE K ÚLOZE 4



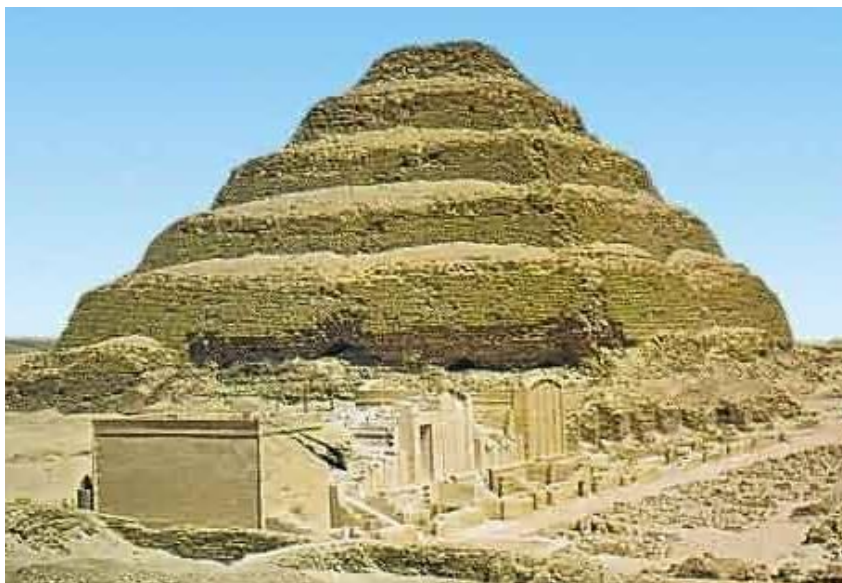
*(Vzhledem k povaze úlohy není zdroj výchozí fotografie uveden.)*

**4 Které z následujících umění reprezentuje skulptura na výchozí fotografii?**

**2 body**

- A) řecké
- B) římské
- C) fénické
- D) etruské

## VÝCHOZÍ FOTOGRAFIE K ÚLOZE 5



(Vzhledem k povaze úlohy není zdroj výchozí fotografie uveden.)

**5** Která z následujících staveb je zobrazena na výchozí fotografii?

**2 body**

- A) egyptská pyramida
- B) babylónský zikkurat
- C) etruská náhrobní stavba
- D) sumerská stupňovitá věž

## VÝCHOZÍ FOTOGRAFIE K ÚLOZE 6



(Vzhledem k povaze úlohy není zdroj výchozí fotografie uveden.)

**6** Který z následujících předmětů je vyobrazen na výchozí fotografii?

**2 body**

- A) holba
- B) breviář
- C) relikviář
- D) monstrance

## VÝCHOZÍ MALBA K ÚLOZE 7



(Vzhledem k povaze úlohy není zdroj výchozí malby uveden.)

**7** Které z následujících umění je reprezentováno výchozí malbou?

**2 body**

- A) italská gotika
- B) římská antika
- C) vlámské baroko
- D) karolínská renesance

**8** Napište typ nástěnné malby prováděné do vlhké omítky:

**2 body**

## VÝCHOZÍ FOTOGRAFIE K ÚLOZE 9



(Vzhledem k povaze úlohy není zdroj výchozí fotografie uveden.)

- 9** Napište jednoslovný název pro kamennou schránku k uložení rakve zobrazenou na výchozí fotografii: **2 body**
- 

## VÝCHOZÍ TEXT K ÚLOZE 10

Člen známé stavitelské rodiny byl Karlem IV. povolán do Prahy roku 1356 ze Švábského Gmündu, aby převzal stavební huť gotické novostavby katedrály sv. Víta osiřelou po smrti prvního stavitele Matyáše z Arrasu.

(Š. Chlumská, *Čechy a střední Evropa 1200–1550, upraveno*)

- 10** Napište příjmení sochaře a architekta, o kterém pojednává výchozí text: **2 body**

## VÝCHOZÍ TEXT K ÚLOZE 11

Příkladem může být sto třicet deskových obrazů v císařské kapli sv. Kříže na Karlštejně. Šťastnou náhodou se nám dochovala listina z 28. dubna 1367, kterou císař odměňuje za právě dokončenou výzdobu této kaple \*\*\*\*\*, císařského malíře usedlého na Hradčanech, který v těchto letech zastával úřad prvního mistra pražského malířského bratrstva.

*(P. Spunar a kol., Kultura středověku, upraveno)*

**2 body**

**11 Který z následujících umělců patří na vynechané místo (\*\*\*\*\*) ve výchozím textu?**

- A) Mistr Theodorik
- B) Matyáš z Arrasu
- C) Mistr třeboňského oltáře
- D) Mistr vyšebrodského cyklu

## VÝCHOZÍ OBRAZ K ÚLOZE 12



*(Vzhledem k povaze úlohy není zdroj výchozího obrazu uveden.)*

**2 body**

**12 Pro které z následujících období byl typický oděv zobrazený na výchozím obraze?**

- A) gotické
- B) barokní
- C) románské
- D) renesanční

### VÝCHOZÍ FOTOGRAFIE K ÚLOZE 13



([www.flickr.com](http://www.flickr.com))

**13** Který z následujících architektonických prvků je zobrazen na výchozí fotografii?

**2 body**

- A) portál
- B) rozeta
- C) arkáda
- D) tympanon

## VÝCHOZÍ FOTOGRAFIE K ÚLOHÁM 14–16



(Vzhledem k povaze úloh není zdroj výchozí fotografie uveden.)

- 14** Který z následujících dekorativních prvků je vyobrazen na výchozí fotografii? **2 body**
- A) přípory
  - B) svorník
  - C) žebroví
  - D) baldachýn
- 15** Ze kterého materiálu je zhotoven dekorativní prvek na výchozí fotografii? **2 body**
- A) litina
  - B) sádra
  - C) dřevo
  - D) kámen
- 16** Který z následujících uměleckých směrů reprezentuje výchozí fotografie? **2 body**
- A) gotika
  - B) baroko
  - C) klasicismus
  - D) neoromantismus

### VÝCHOZÍ TEXT K ÚLOZE 17

Toto dílo nakreslil technikou tempery na plátně pro bratrance Lorenza I. Bohyně svou světlou pletí září do okolí a stojí nahá v prohlubni mušle. Dlouhé, zlatem protkávané vlasy, jejichž koncem skrývá svou nahotu, jí vlají kolem obličeje. Pravá ruka spočívá na ňadrech a obličej skrývá zasněný až smutný výraz. Vlající vlasy dodávají obrazu pocit pohybu způsobeného větrem, který podtrhují i dvě postavy nalevo. Jedná se o Zefýry. Žena a muž, jež letí ve vzájemném propletení a popohání mušli svým dechem kupředu.

*(Vzhledem k povaze úlohy není zdroj výchozího textu uveden, upraveno)*

**2 body**

**17 Který z umělců je autorem díla, popsaného ve výchozím textu?**

- A) Fra Angelico
- B) Sandro Botticelli
- C) Leonardo da Vinci
- D) Michelangelo Buonarroti

### VÝCHOZÍ OBRAZ K ÚLOZE 18

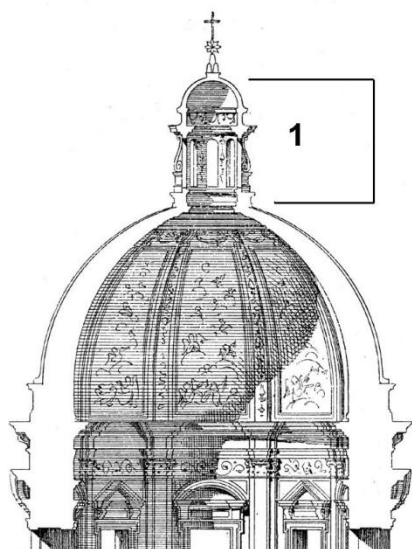


*(Vzhledem k povaze úlohy není zdroj výchozího obrazu uveden.)*

**2 body**

**18 Napište příjmení autora výchozího obrazu:**

**VÝCHOZÍ OBRÁZEK K ÚLOZE 19**

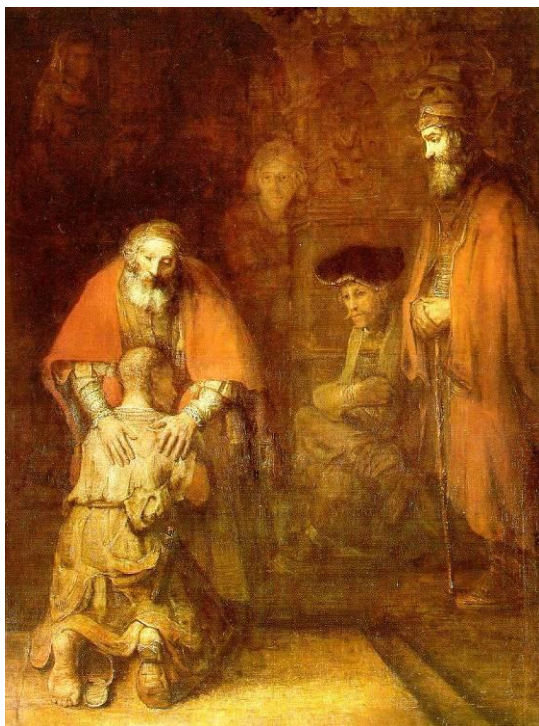


([www.de.academic.ru](http://www.de.academic.ru))

**19 Napište název architektonického prvku na výchozím obrázku označeného číslicí 1:**

**2 body**

## VÝCHOZÍ OBRAZ K ÚLOHÁM 20–21



([www.nostalghia.cz](http://www.nostalghia.cz))

20 Který z následujících uměleckých směrů reprezentuje svým stylem výchozí obraz?

2 body

- A) gotika
- B) baroko
- C) klasicismus
- D) romantismus

21 Ke kterému z následujících období odkazuje námět výchozího obrazu?

2 body

- A) římská historie
- B) třicetiletá válka
- C) biblická tematika
- D) morová epidemie

---

22 Který z uvedených námětů se nevyskytuje v gotické malbě?

2 body

- A) venkovský
- B) symbolický
- C) křesťanský
- D) mytologický

**VÝCHOZÍ OBRAZ K ÚLOHÁM 23–24**



([www.cs.wikipedia.org](http://www.cs.wikipedia.org))

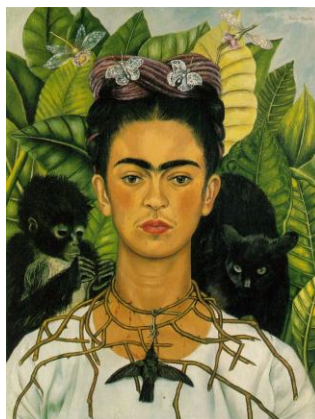
- 23**      **Které z uvedených děl vytvořil stejný umělec jako výchozí obraz?** **2 body**
- A)      Noční hlídka
  - B)      Dívka s perlou
  - C)      Zrození Venuše
  - D)      Madona ve skalách
- 
- 24**      **Ve kterém z následujících měst je výchozí obraz vystaven?** **2 body**
- A)      Řím
  - B)      Paříž
  - C)      Madrid
  - D)      Florencie

max 3 body

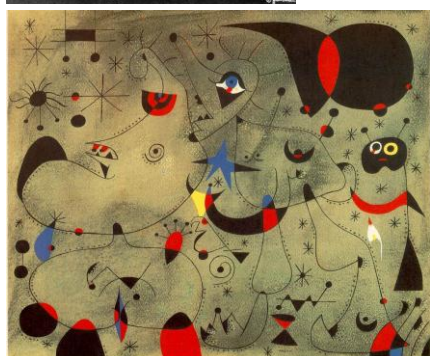
25 Přiřaďte k jednotlivým obrazům (25.1–25.4) jejich autora (A–F):



25.1



25.2



25.3



25.4

(Vzhledem k povaze úlohy nejsou zdroje výchozích obrazů uvedeny.)

- A) Joan Miró
- B) Frida Kahlo
- C) Salvador Dalí
- D) Paul Delvaux
- E) René Magritte
- F) Henri Rousseau

25.1 \_\_\_\_\_  
25.2 \_\_\_\_\_  
25.3 \_\_\_\_\_  
25.4 \_\_\_\_\_

2 body

26 Který z následujících italských renesančních umělců se nevěnoval malbě portrétů?

- A) Tizian
- B) Lorenzo Ghiberti
- C) Andrea del Sarto
- D) Piero della Francesca

---

VÝCHOZÍ OBRAZ K ÚLOZE 27



(Vzhledem k povaze úlohy není zdroj výchozího obrazu uveden.)

2 body

27 Který z následujících autorů divadelních her žil v době, jejíž móda je zobrazena na výchozím obrazu?

- A) Gogol
- B) Schiller
- C) Molière
- D) Shakespeare

### VÝCHOZÍ OBRÁZEK K ÚLOZE 28



(Vzhledem k povaze úlohy není zdroj výchozího obrázku uveden.)

2 body

28 Pro které z následujících období je charakteristická móda na výchozím obrázku?

- A) 80. léta 17. století
- B) 40. léta 18. století
- C) 30. léta 19. století
- D) 90. léta 19. století

### VÝCHOZÍ TEXT K ÚLOZE 29

Španělský malíř, působící na dvoře krále Karla IV., který v malířství odhaluje největší temnoty lidského nitra, nebojí se témat jako je smrt, krutost, mučení. Mezi jeho díla patří např.: Saturnus požírající svoje děti, Rodina Karla IV. a cyklus Hrůzy války, do něhož patří obraz Poprava povstalců v Madridu.

([www.metmuseum.org](http://www.metmuseum.org), upraveno)

2 body

29 Který z následujících umělců je popsán ve výchozím textu?

- A) El Greco
- B) Edgar Degas
- C) Francisco Goya
- D) Diego Velázquez

2 body

30 Která z následujících charakteristik popisuje *intarzií*?

- A) figurální nebo ornamentální dílo sestavené z malých kousků skla, kameniny, dřeva, kůže a dalších materiálů
- B) ornament ve tvaru štítu, volné pole ponecháno pro nápisy, znaky a symboly; volné pole obepnuto rámováním se zavinami
- C) barevným dřevem vykládaná plošná výzdoba dřevěných výrobků, mj. truhel, skříní, sekretářů či chórových lavic; části dřeva, z nichž je složena, se typově liší
- D) knižní malba středověkých světských a náboženských textů, nebo také kolorování předkreslených míst v rukopisu; pomocí obrazu zvýrazněná a osvětlena důležitá místa textu

VÝCHOZÍ FOTOGRAFIE K ÚLOZE 31



([www.auktionshaus-arnold.de](http://www.auktionshaus-arnold.de))

2 body

31 Ve kterém z následujících uměleckých směrů je vyhotoven nábytek na výchozí fotografii?

- A) baroko
- B) rokoko
- C) renesance
- D) biedermeier

### VÝCHOZÍ FOTOGRAFIE K ÚLOZE 32



(Vzhledem k povaze úlohy není zdroj výchozí fotografie uveden.)

**32 Který z následujících termínů označuje stavbu na výchozí fotografii?**

**2 body**

- A) glorieta
- B) apsida
- C) fontána
- D) rotunda

---

### VÝCHOZÍ TEXT K ÚLOZE 33

Toto hnutí vstoupilo na scénu již v době první světové války. Bylo jakýmsi intelektuálním protestem proti všem dosavadním uměleckým i lidským konvencím, stalo se vzpourou, která šokujícím způsobem vyburcovala diváky z pasivity a letargie. Rovněž vyjadřuje odpor k válce, pocit nesmyslnosti života; zdůrazňuje uměleckou absurditu, primitivitu. Jeho název vznikl náhodným otevřením slovníku a tím byl také potvrzen jeden z hlavních principů tohoto směru – princip náhody.

*(V. Prokop, Kapitoly z dějin výtvarného umění, upraveno)*

**33 Napište název uměleckého směru, o němž pojednává výchozí text:**

**2 body**

### VÝCHOZÍ OBRÁZEK K ÚLOZE 34



(www.flickr.com)

**34 Napište název uměleckého směru reprezentovaného výchozím obrázkem:**

**2 body**

### VÝCHOZÍ TEXT K ÚLOZE 35

„\*\*\*\*\* je umělý kámen, který se dá tvarovat podle libosti," prohlásil v roce 1903 slavný francouzský architekt Auguste Perret. Nadšení stavitelů v té době neznalo mezí. Z \*\*\*\*\* se stal moderní materiál, který umožňoval uskutečňovat jejich odvážné představy. Za velkou oblibou \*\*\*\*\* se zpočátku skrývaly důvody čistě praktické. Je odolný. Lze ho odlít do jakékoli formy.

(Vzhledem k povaze úlohy není zdroj výchozího textu uveden.)

**35 Napište název stavebního materiálu, který patří na vynechané místo (\*\*\*\*\*) ve výchozím textu:**

**2 body**

### VÝCHOZÍ TEXT K ÚLOZE 36

„Šel jsem po cestě se dvěma přáteli – slunce zapadalo za horu nad městem a fjordem – pocítil jsem nápor smutku – nebe se náhle změnilo v krvavou červeň. Zastavil jsem se, opřel o zábradlí, smrtelně unaven – přátelé se po mně ohlédli a pokračovali dál – díval jsem se na plápolající mraky nad fjordem, byly jak krev a meč, a město – modročerný fjord – mí přátelé šli dál a já tam stál a třásl se strachy – cítil jsem jakoby velký, nekonečný výkřik šel tou nekonečnou přírodou.“

(N. Ubaldo, *Obrazové dějiny filosofie*, upraveno)

**36 Napište název uměleckého směru, o jehož stěžejním díle pojednává výchozí text:**

**2 body**

### VÝCHOZÍ OBRAZ K ÚLOZE 37



([www.sixthsensestudio.com](http://www.sixthsensestudio.com))

**37 Kterou z následujících fází kubismu reprezentuje výchozí obraz?**

**2 body**

- A) syntetickou
- B) analytickou
- C) metodickou
- D) geometrickou

### VÝCHOZÍ TEXT K ÚLOZE 38

Odraz ideologie, které se měla architektura bezvýhradně podřídit, byl hlavním faktorem formování základních znaků sovětského [...]. Tak jako se architekti Bauhausu snažili vytvořit beztřídní masovou architekturu, měli sovětské umělci za úkol dělat architekturu pro konkrétní třídu, pro proletariát. [...], jako tvůrčí metoda, odrážel utopický patos mladého sovětského státu a rozvíjel se kolem myšlenky vytvoření nové ideální společnosti.

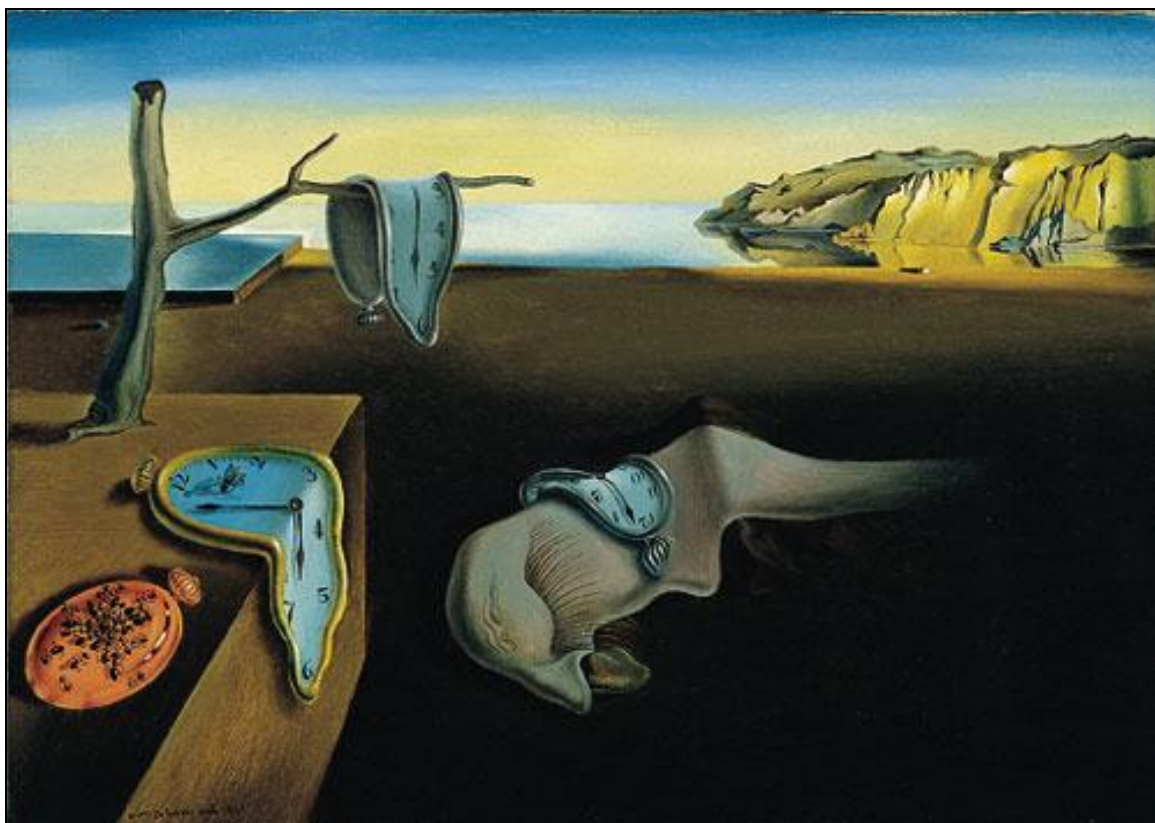
([www.divus.cz](http://www.divus.cz), upraveno)

**38 O kterém z následujících uměleckých směrů se píše ve výchozím textu?**

**2 body**

- A) futurismus
- B) rondokubismus
- C) funkcionalismus
- D) konstruktivismus

VÝCHOZÍ OBRAZ K ÚLOZE 39



([www.en.wikipedia.org](http://www.en.wikipedia.org))

39 Který z následujících uměleckých směrů je reprezentován výchozím obrazem?

2 body

- A) kubismus
- B) surrealismus
- C) symbolismus
- D) expresionismus

**VÝCHOZÍ OBRAZ K ÚLOZE 40**



([www.atuttascuola.it](http://www.atuttascuola.it))

**40 Který z následujících uměleckých směrů je reprezentován výchozím obrazem?**

- A) pop-art
- B) futurismus
- C) minimalismus
- D) impresionismus

**2 body**

## VÝCHOZÍ FOTOGRAFIE K ÚLOZE 41



*(Vzhledem k povaze úlohy není zdroj výchozí fotografie uveden.)*

**41 Který z následujících uměleckých směrů je reprezentován výchozí fotografií?**

**2 body**

- A) op-art
- B) pop-art
- C) land art
- D) informel

**VÝCHOZÍ OBRAZ K ÚLOZE 42**



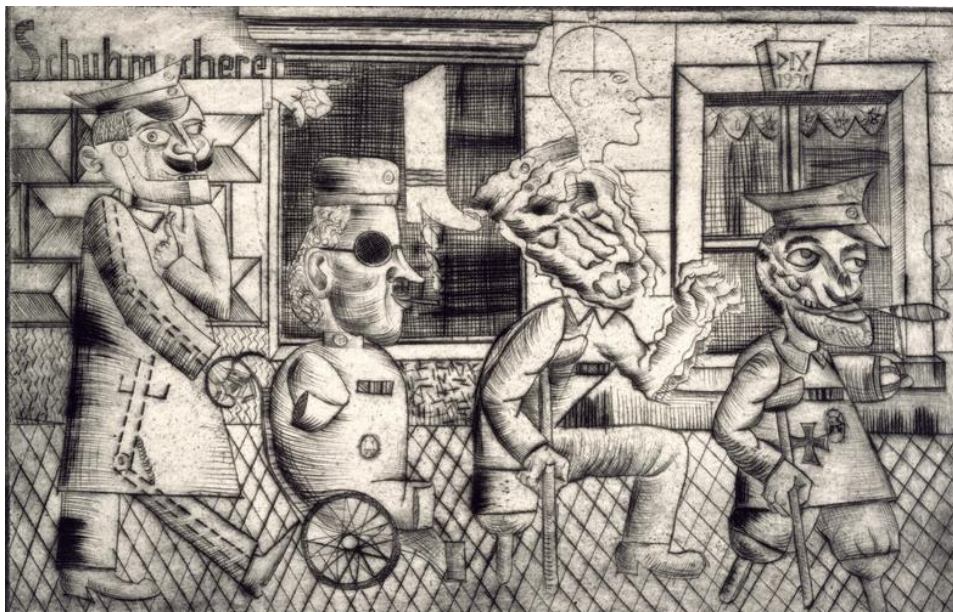
([www.rosings.com](http://www.rosings.com))

**42 Který z následujících umělců je autorem výchozího obrazu?**

**2 body**

- A) André Derain
- B) Auguste Renoir
- C) Henri Rousseau
- D) Gustave Courbet

**VÝCHOZÍ ILUSTRACE K ÚLOZE 43**



*(Vzhledem k povaze úlohy není zdroj výchozí ilustrace uveden.)*

**2 body**

**43 Který z následujících umělců je autorem výchozí ilustrace?**

- A) Otto Dix
- B) Camille Corot
- C) William Turner
- D) Hanuš Schwaiger

## VÝCHOZÍ FOTOGRAFIE K ÚLOHÁM 44–45



([www.christies.com](http://www.christies.com))

**44** Který z následujících uměleckých směrů je reprezentován výchozí fotografií?

**2 body**

- A) secese
- B) art deco
- C) bauhaus
- D) postmodernismus

**45** Který z následujících předmětů je zobrazen na výchozí fotografii?

**2 body**

- A) svítilna
- B) kávovar
- C) destilační přístroj
- D) přesýpací hodiny

## VÝCHOZÍ FOTOGRAFIE K ÚLOZE 46



*(Vzhledem k povaze úlohy není zdroj výchozí fotografie uveden.)*

**46 Ve kterém městě se nacházejí domy zobrazené na výchozí fotografii?**

**2 body**

- A) Paříž
- B) Vídeň
- C) Lisabon
- D) Florencie

## VÝCHOZÍ FOTOGRAFIE K ÚLOZE 47



([www.ka.wikipedia.org](http://www.ka.wikipedia.org))

47 Který z následujících architektů navrhl stavbu na výchozí fotografii?

2 body

- A) Le Corbusier
- B) Frank Gehry
- C) Daniel Libeskind
- D) Oscar Niemeyer

---

ZKONTROLUJTE, ZDA JSTE DO ZÁZNAMOVÉHO ARCHU UVEDL/A VŠECHNY ODPOVĚDI.

---